



Septre monteret i septerfødder.
Kan også stå på dæk med dupsko 04.2247
stribset til sepre.



En sepre set ovenfra med beslag til "spær" rør.



Forpulpit med vandret rør stripset på.



Start rygning fra stævnen.



Mastestøtte højde måles op



Alle t-beslag monteres fra enden og på hver
side af samlebeslag.



Rygning samles. Husk t-beslag inden.



Spændes med bræddebolthoved opad.



T-beslag på rygning. Hoveder på bræddebolteopad mod presenning.



V buk agter.



V buk agter. Husk dupsko 04.4426.



Længden på rygningen tilpasses med foreste punkt på båden, evt. anker.



Mastestykke monteres. Husk dupsko 04.2246.
Skal understøttes på fast underlag, evt. på mastefod eller krydsfinerplade til fordeling af tryk.



og spændes.



Det er vigtigt med krumning for at opnå den ønskede styrke.



Spær måles op med det ønskede udhæng.



Rør skæres med f.eks rundsav eller nedstryger.



og monteres.



Spær monteres og spændes ved septer.
Bor evt. styrehul i rør til 8 mm bolt.



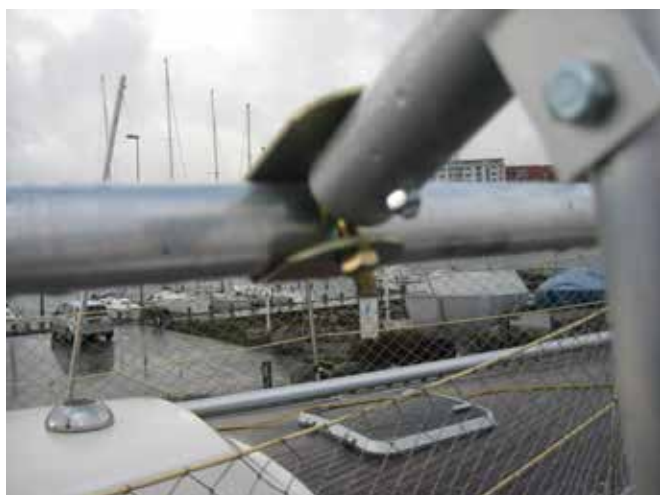
Spær monteres og spændes ved septer.



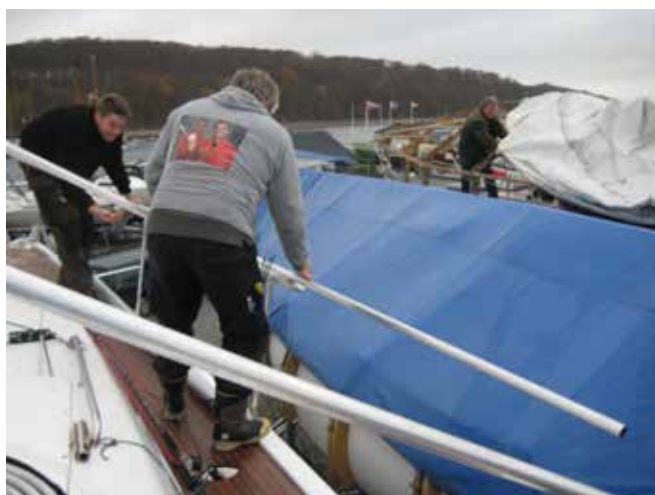
Spær monteres og spændes ved septer.



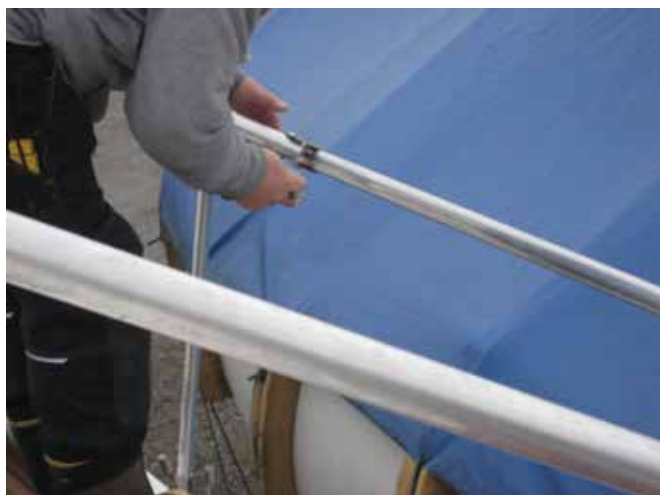
Ræling monteres.



Ræling monteres.



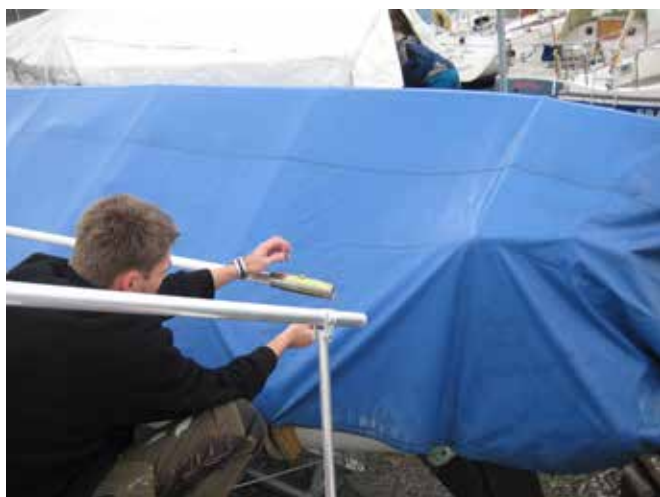
Ræling monteres. Rørende trækkes let på plads med håndkraft.



Ræling monteres.



Ræling monteres.



Ræling monteres.



Færdigt arbejde. Flere støtter og v-bukke kan monteres efter behov.



Færdigt arbejde.