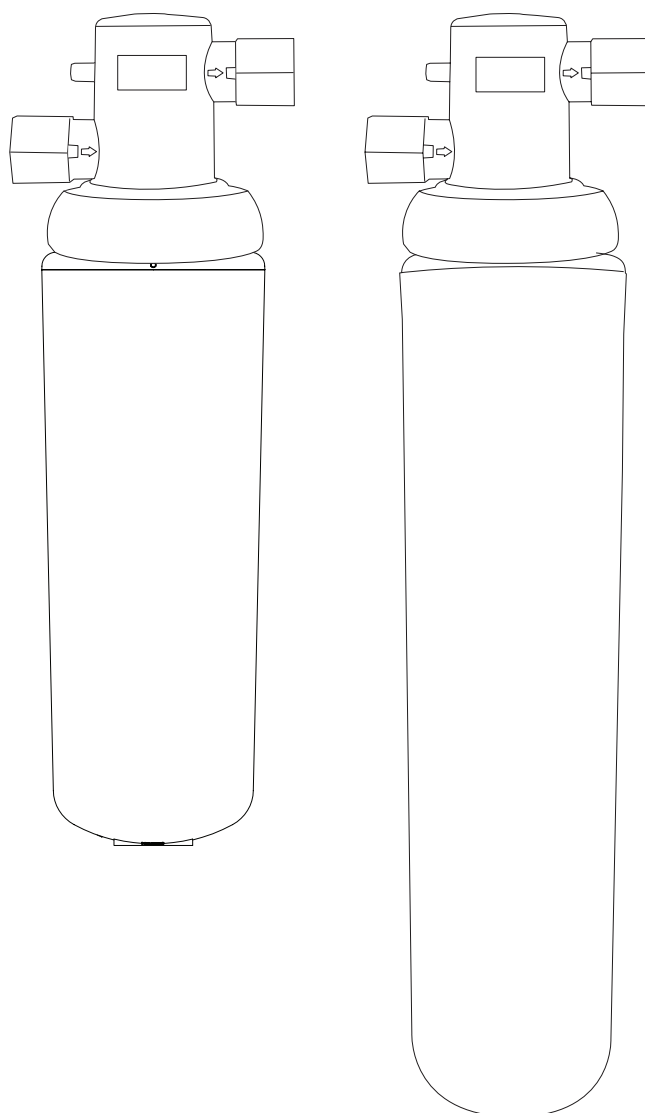




Installation og brugermanual til US Serie Filtre



Installation og
brugermanual
til US Series Filters

Danmark
3M a/s
Fabriksparken 15
2600 Glostrup
Tlf.: 43480110
Fax: 801xxx

Indledning

Dele og materialer inkluderet:

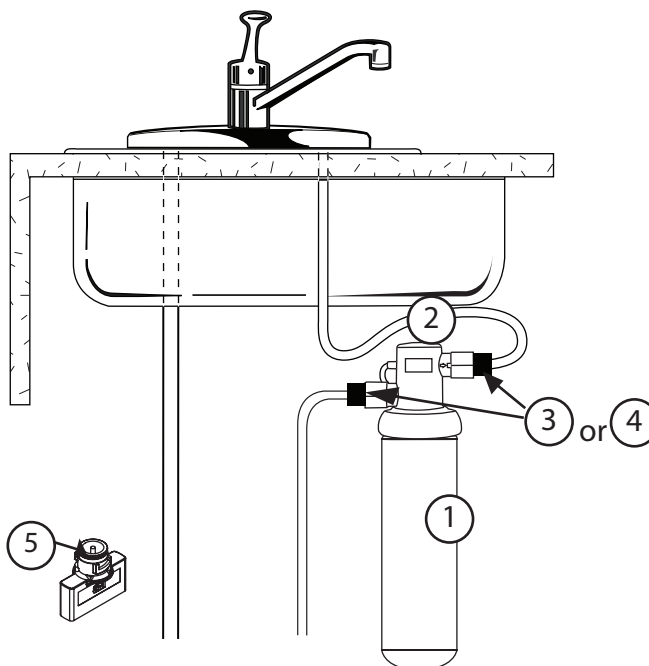
1. Filterpatron
 2. Filterhoved
 3. 2 x 3/8" BSP - 12mm JG push-fit
 4. 2 x 3/8" BSP - 12mm slange-studs
 5. Bypass prop
- Vare 3 & 4 er ikke inkluderet i OEM emballage

Krævet værktøj (ikke inkluderet):

- Boremaskine
- Regulerbar skruenøgle
- Skruetrækker
- Hobbykniv

Dele og materialer (ikke inkluderet):

- Skruer og møtrikker
- Spændebånd
- Eventuel tape
- Slange/rør



Eksempel; Placering til installation kan variere for forskellige køretøjer. Systemet kan installeres andre steder i koldvandsforsyningen

Vigtige forholdsregler

- **VIGTIGT:** Anvend ikke til vand, der i forvejen ikke er beregnet som drikkevand, såsom procesvand, spildevand, etc. Anvend ikke til vand som i forvejen er/kan være forurenede.
- Skal beskyttes imod frost. Filter skal fjernes når temperaturen når under 0,6 °C (33 °F).
- Må ikke installeres, når trykket i rørene er over 862 kPa (8,62 BAR)
- Må ikke installeres på varmtvandsrør, kun koldtvarmrør. Maksimal tilladte temperatur er 38 °C (100 °F).
- Filteret skal installeres med indløbet og udløbet som anvist på mærkat. Vær sikker på, at der ikke bliver byttet om på tilslutningerne.
- Svejsebrændere og anden høj temperatur kilder, må ikke anvendes nær filteret eller plastikpatronerne.
- Må ikke installeres tæt på elektriske ledninger eller vandrør, der kan være i vejen for boremaskinen, når positionen for filterbøjlen skal vælges.
- Må ikke installeres så filtersystemet er i direkte sollys.
- Det skal sikres, at der minimum er 6,35cm (2.5") fri plads under filtret for at muliggøre udskiftning af patroner.
- Påmonter filteret i en position, hvor det ikke vil blive udsat for unødvendige slag.
- Systemet må ikke anvendes, hvis filterpatronerne er blevet udsat for uhygiejniske kemikalier. Et nyt filter skal installeres, når der bliver åbnet for systemet efter installation.
- Læs og følg retningslinjerne i brugermanualen.
- Må kun installeres på koldvandsforsyningen.
- Eventuelle nationale regler vedr. installation af vandfiltre skal følges.
- Ved vandtryk på over 550 kPa (5,5 bar), skal der monteres en tryk-regulator og vandslagsstopper. (Referer til Uniform Plumbing Code, Sections 608.2 og 609.10)
- Må ikke installeres eller bruges ved vandtryk over 8 bar.
- Patroner bør skiftes minimum hver 12 måned, eller ved udløb af kapacitet.

Udskiftning af filter

Vi anbefaler at filter bliver udskiftet minimum hver 6 måned eller i starten af hver ny sæson. Lokale vandforhold eller det aktuelle forbrug af vand kan dog påvirke levetiden for filter. Skift filter hvis et mærkbart tryktab finder sted.

Advarsel: For at minimere risici forbundet med vandlækage, skal alle gældende regler vedr. installation af filtersystem overholdes.

Begrænset 2 års garanti

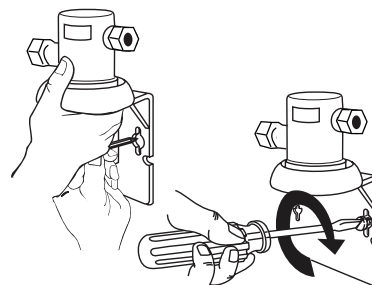
3M garanterer, at dette produkt er fri for både fabrikations- og materialefejl. Hvis dette produkt skulle vise sig at have enten fabrikations- eller materialefejl, vil 3M enten erstatte eller refundere prisen på produktet til køber. Denne garanti er begrænset til 2 år fra oprindelig købsdato. Denne garanti dækker kun filtersystemet (filterhovedet og patron) og gør sig ikke gældende, hvis fejl ved produktet skyldes misbrug, modifikation eller anden skade som ikke er forårsaget af 3M. Dine lovmæssige krav er ikke påvirket.

Installationsvejledning

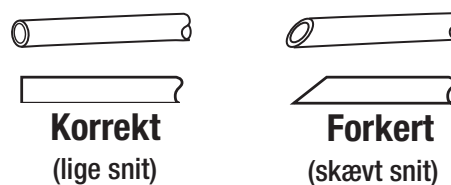
VIGTIGT: Fjern alle genstande under vasken. Placer en balje til opsamling af små mængder vand, som stadig kan finde sig i vandrørene, når disse bliver skilt ad.

A. Installation under vask.

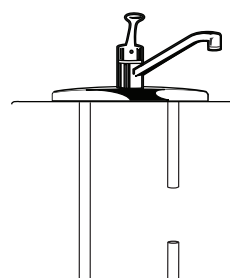
1. Luk for vandtilførsel og/ eller sluk pumpe.
2. Udvælg og marker en placering under vasken, der tillader plads og tilgang til udskiftning af filter. Vær sikker på, at denne placering kan bære vægten af et filter. (bemærk vægt øges når der er vand i filter) Det kan være nødvendigt at skulle forlænge rørsystemet. (ekstra rør er ikke inkluderet).
3. Udvælg fitting-type, push-fit eller slange studs. Hvis koldvandsforsyningen er lavet af rør med riller anbefales det at anvende 12mm John Guest push-fit til indløbet (lavere) og udløbet (højere) skrues på gevindet af filterhovedet. PTFE tape (ikke inkluderet) kan benyttes til at forbedre sammenslutningerne. Der skal benyttes en justerbar skrueøgle til at tætnes.
4. Ved at bruge filterhovedet/bøjlen som en guide, markér da placeringen for hullerne så der er 4cm imellem centrum på skrueerne (se figur 1). Efter endt installation skal bunden af filterpatronen være minimum 6,35cm fri under filteret, for at muliggøre udskiftningen af patronen.
5. Påmonter skruer, men kun halvejs, så du nemt kan sætte bøjlen på væggen før skrueerne bliver ordentlig strammet.
6. Uanset om der anvendes push-fit eller slange studs, skær da koldtandsrør over. Sørg for at snittet i vandrøret er lige. (se figur 2). Korrekt snit vil sikre en god sammenkobling. (se figur 3)



Figur 1



Figur 2



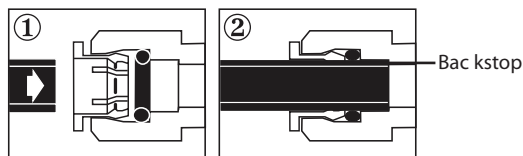
Figur 3

Brug af Push-fit beslag

Til montering af rør

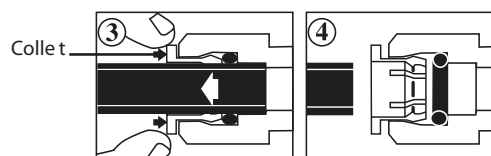
Skub røret ind så det er helt i bund. Røret skal gå forbi o-ringen og ramme bagstopper.

Træk i røret for at sikre, at det er ordentligt monteret.



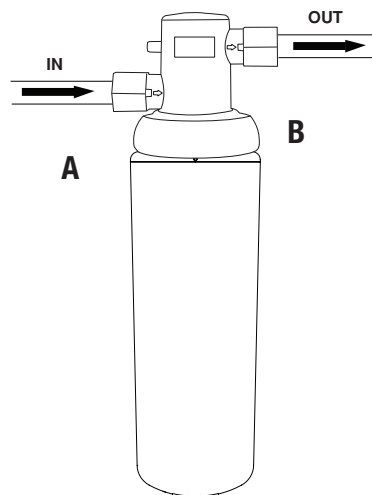
For at frigøre rør

Pres ydre ring ind for at frigøre røret. Imens ringen er presset ind træk da røret ud.



Installationsvejledning (fortsat)

- 7a. Hvis der bruges "Push-fit beslag" indsæt da koldtvarsrøret i INDLØBS beslaget på filterhovedet. (se figur 4-A) Pres den anden ende af koldtvarsrøret ind i udløbssamlingen som anvist af pilen på filterhovedet. (se figur 4-B)
- 7b. Hvis der bruges slangestuds, skub røret ind over studs. Det kan være nødvendigt at opvarme røret i varmt vand for at gøre det mere bøjeligt. Fastgør med spændebånd (ikke inkluderet).
8. Placer montage hullerne på filterhovedet over monterings skrue og tryk ned for at låse dem fast. Stram skrue for sikker montage.
9. Kontroller at o-ringene i toppen af filteret er ordentlig placeret i deres riller.
10. Indsæt filter i samlingen på filterhovedet. Drej filteret en kvart omgang mod højre indtil det stopper. Når systemet er endelig tilkøbt, skal toppen af filteret være plant med bunden af filterhoved. Den farvede etiket vil vende fremad.
11. Tænd for vandet igen og lad vandet løbe i 5 minutter for at sikre, at al luft er ude af systemet. Kontroller for eventuelle lækager.



Figur 4

B. Til installation andetsteds på koldvandstilførsel.

Dette kunne være: eksempelvis ved vandtank, inden eventuel fordelingsstuds.

Det kan være nødvendigt at adskille det blå (koldt vand) rør fra det røde (varmt vand) rør, da de ofte sidder meget tæt sammen eller er bundet sammen. Følg derefter instruktionerne for "Installation under vask"

Det anbefales, at filteret monteres et sted, hvor det ikke kommer i kontakt med unødvendig høj varme.

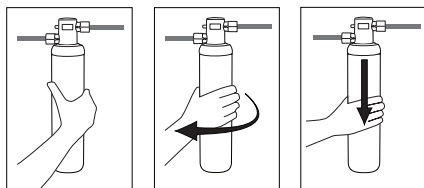
C. Hvis ønsket kan systemet monteres vandret. Bemærk bund på filter ikke må ligge højere end hoved!

D. Installation uden ophæng

Hovedet og filtret kan installeres uden ophæng på væg eller anden overflade – Filtrene kan ligge på siden.

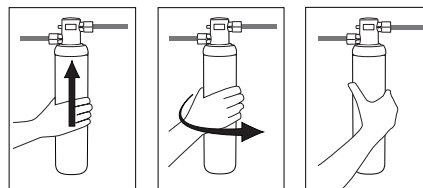
INSTRUKTION TIL UDSKIFTNING AF FILTERPATRON

Fjernelse af patronen:



1. Drej patronen 1/4 omgang. En ventil i hovedet vil automatisk lukke for vandet.
2. Træk patronen ud og bortskaf denne i henhold til gældende lovgivning.

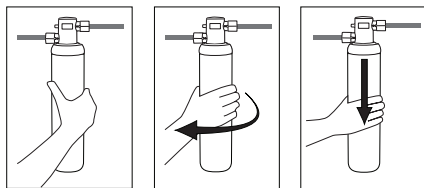
Indsæt en ny:



1. Fjern den røde kapsel fra den nye patron. Indsæt patronen i hovedet. 2. Drej patronen 1/4 omgang. 3. Patronen er nu installeret.

BYPASS PROP / INSTRUKTIONER.

Fjernelse af patronen:

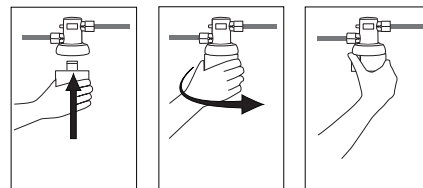


1. Drej patronen 1/4 omgang. En ventil i hovedet vil automatisk lukke for vandet.
2. Træk patronen ud og bortskaf denne i henhold til gældende lovgivning.

Bypass proppen sikrer, at vandet frit kan strømme igennem hovedet, ved eventuel desinficering af systemet.

VIGTIGT: Fjern filterpatronen og erstat denne med Bypass prop ved vinter-opbevaring og/eller ved rengøring.

Indsæt Bypass prop:



1. Indsæt i hovedet
2. Drej bypass prop 1/4 omgang.
3. Bypass er nu installeret.

VIGTIGT: Efter rengøring eller ved sæsonstart, skal det sikres at systemet bliver ordentligt skyllet igennem. Erstat Bypass prop med en passende filterpatron før at systemet er klar til brug.

